

# 倉庫工場 を建てる 土地

をお探しの企業様へご案内

倉庫工場が建築できる



# 土地情報あり

東京都・埼玉県の土地情報掲載



土地からサポートできる！

低価格×短工期の建築

まずは内面へ

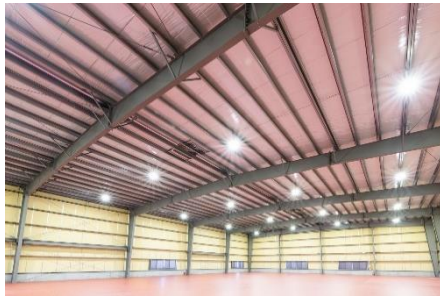


# KOUJYOU





SOUKO



# 参考価格



	建築工事費 (税込)	坪単価 (税込)	幅 (W)	長さ (L)	高さ (H)
150.9坪	4,125万円	27.3万円	19.8m	25.2m	6.0m
301.8坪	6,578万円	21.8万円	19.8m	50.4m	6.0m
394.0坪	8,393万円	21.2万円	21.6m	60.3m	6.0m
492.5坪	9,900万円	20.0万円	27.0m	60.3m	6.0m
796.0坪	14,520万円	18.2万円	30.6m	86.0m	6.0m
1194.8坪	20,460万円	17.1万円	39.5m	100.0m	6.0m
1488.3坪	24,530万円	16.4万円	41.0m	120.0m	6.0m
1996.5坪	32,450万円	16.2万円	20.7m	60.3m	8.0m

## ■見積条件

積雪荷重は短期30cm地域とします  
工事予定敷地は整地されて起伏がないこととします  
工事予定敷地は想定地耐力 長期50KN/m2とします

## ■見積に含まれるもの

共通仮設工事: 仮設現場事務所、仮設トイレ等  
直接仮設工事: 外部足場(飛散防止シート含む)、  
内部足場等  
建物基礎工事: 直接基礎  
土間工事: 鉄筋コンクリート厚さ150mm、鉄筋D13mmシングル配筋  
建築本体工事: 屋根PXルーフ、外壁Vリブウォール、シャッター、引き違い窓  
現場管理費: 現場経費  
設計費: 基礎構造設計費 確認申請費

## ■見積に含まれないもの

電気工事: 電気引き込み工事、照明工事、コンセント工事等  
空調工事: エアコン工事、換気扇工事等  
給排水工事: 給水引込工事、排水工事、トイレ手洗い工事等  
消防設備工事: 自動火災報知器工事、屋内消火栓工事等  
外構工事: アスファルト工事、雨水排水工事等  
建築本体工事: 内装・間仕切り工事、防火区画工事、  
排煙窓工事、土間下改良工事  
造成開発工事: 擁壁工事、造成工事  
地質調査工事: ボーリング調査

※上記はあくまで参考価格です。地域、敷地条件、詳細の仕様等により内容が異なります。

# 金谷計画のシステム建築とは

## ○建物標準仕様

屋根:PXルーフ  
壁材:Vリブウォール  
断熱材:Yマット

## ○標準アクセサリ

シャッター

ガラリ

小庇



フロストサッシ

化粧庇



14.7万円～ /坪



2階建て、特殊倉庫、工場等も対応可能です！

## 金谷計画の特殊技術

### 👍 低価格と短工期の実現

物件毎に応力に応じた最適断面を設定。屋根と母屋がフレームと一体化した合理的な構造を採用したことで低コストを実現。また、エンドプレートによる現場接合方式や部材点数を最小限に抑えたことで工事のスピードアップと同時に確かな施工精度向上も実現しました。

建築費 坪単価14.7万円（税抜）～の経済的標準仕様価格（令和元年7月現在 外構・設備・電気工事・内装・給排水・消防設備・機械基礎工事を除く）を可能にしました。



### 👍 無柱スパン最大60m

構造解析ソフト(Scapy3D)でフレーム断面を算出。

超高層ビルや橋梁で用いる高張力材を採用することで最大無柱スパン60m、中間柱有り最大120mの大空間を実現しました。



### 👍 安心！品質の評定取得

金谷計画の構法は、国が指定する最高峰の建築技術の評価機関である「(財)日本建築センター」から建物全体を対象とする一般評定を取得した「安全・安心」な建物です。

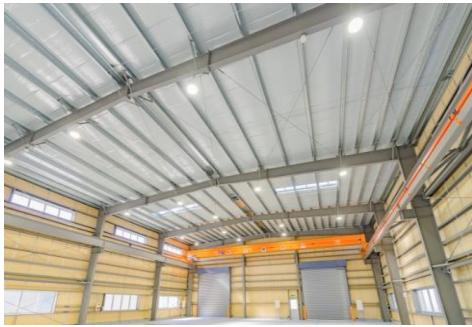


# 商品プラン



## 鉄骨普通倉庫

CostBoxの工法で標準化がされているため、建築費も在来工法の建築より安く、工期も在来工法の建築より約2割短縮した短工期での建築が実現できます。また、こちらの夢空間システム建築の倉庫は、「軽量化構造+高強度建築構法」及び「設計～施工及び品質管理技術」までの「評定」を受けた技術を採用しているため、震災等にも十分な耐久性を持ち、かつユーザーに利便性を追求した倉庫の建築を行います。2階建て倉庫や、ファサード、パラペット付き倉庫、異種外壁などご希望とされる仕様への変更も可能ですのでお気軽にご相談下さい。



## 工場（クレーン付き等対応可能）

CostBoxでは工場それぞれの目的・用途に応じた部材を選定、プランから部材の加工までの一貫したコンピュータ処理により、経済的で理想的な大空間の低層建築が建設できる夢空間システム建築を採用しております。この夢空間システム建築の採用により工場が坪単価18万円～の低価格で建設可能になりました。また、同時に徹底した合理的な建設手法のため工期も在来工法の建設よりも約2割短縮が実現致しました。クレーン付き工場、ファサード、パラペット付工場、部分2階、総2階、看板、異種外壁なども対応可能としており、多種多様なご要望にもお応えできます。

**その他用途によって様々な対応が可能です！**



冷凍冷蔵倉庫



危険物倉庫



車庫・農業用倉庫



事務所付き倉庫



事務所付き工場

# 私たちが選ばれる理由



## 1. 他社には真似できない低価格

新規投資で心配なのは『予算』ではないでしょうか？

私たちはシステム建築の技術を取り入れ、どこよりも安く！地域最安値で倉庫建築できる自信があります。さらには地域補助金なども一緒にご提案させていただくので、他社よりもさらに安くなる可能性が高いことがさらに魅力につながっています。

## 2. 使い勝手が良い大空間

最大無柱スパン60m、中間柱有り最大120mの大空間を実現しました。

大空間になることで、より1つの工場倉庫での生産アップにもつながること間違いなしです！

## 3. 土地探しからトータルサポート

施主様が工場倉庫の出店計画を立てた段階の土地探しから、補助金をなどの情報提供、実際の建築、アフターメンテナンスなど一貫して弊社でトータルサポートをさせていただきます。

## 4. スピード対応

実際に工場倉庫を建築するにあたって、図面の変更やスケジュール確認などコミュニケーションのスピードが求められるかと思えます。私たちは施主様も驚くぐらいのスピードで対応させていただきます。

## 5. 倉庫工場建築]専門プロ集団によるアドバイス

施主様のお困りごとを建設で解決致します！

お客様の「こうすればよかった…」を先回りして提案させていただきます。

## 6. 地域密着企業の安心感

地域密着で地域の皆様に応援させていただいております。

# 会社概要

## ごあいさつ

「お客様と共に、土地活用事業を通じて社会貢献する。」を経営理念として、弊社はお客様と共に、現在まで歩んできました。  
新たに、工場・倉庫を「低価格」・「大空間」・「高品質」・「短工期」で建てたいとのお客様のご要望に最大限に添えるよう、専門ブランド「Cost Box」を立ち上げました。  
土地活用を通じた事業計画から建築を行い、社会貢献の為に、社員一丸となって尽力して参ります。



代表取締役  
金谷 光男

## 【会社概要】

設立	1996年8月2日
資本金	4990万円
代表者	代表取締役 金谷 光男
従業員数	22名／男性15名・女性7名
所在地	[東京店] 東京都立川市上砂町5-45-1ヴェル ディール武蔵砂川1F [埼玉店] 埼玉県さいたま市北区宮原町3-321 杉ビル2 3F [群馬店] 群馬県太田市浜町56-7



住所：東京都立川市上砂町5-45-1  
ヴェルディール武蔵砂川1F

倉庫・工場建築のプロの私たちが  
皆様のお悩みを解決致します。  
お気軽にお越しください。



お気軽にご相談ください。

お申し込みは**お電話**もしくは**FAX**もしくは**HP**でお願い致します。

TEL 042-595-6042

FAX 042-595-6043



↓ HPはこちら ↓

CostBox 倉庫工場建築 検索